

:

- 1.
- 2.
3. Secedit.exe

: ( [admin@mcse.co.kr](mailto:admin@mcse.co.kr) )

: <http://www.mcse.co.kr>

<http://www.mcse.co.kr>

2000

1.

2000

2000

7

.inf

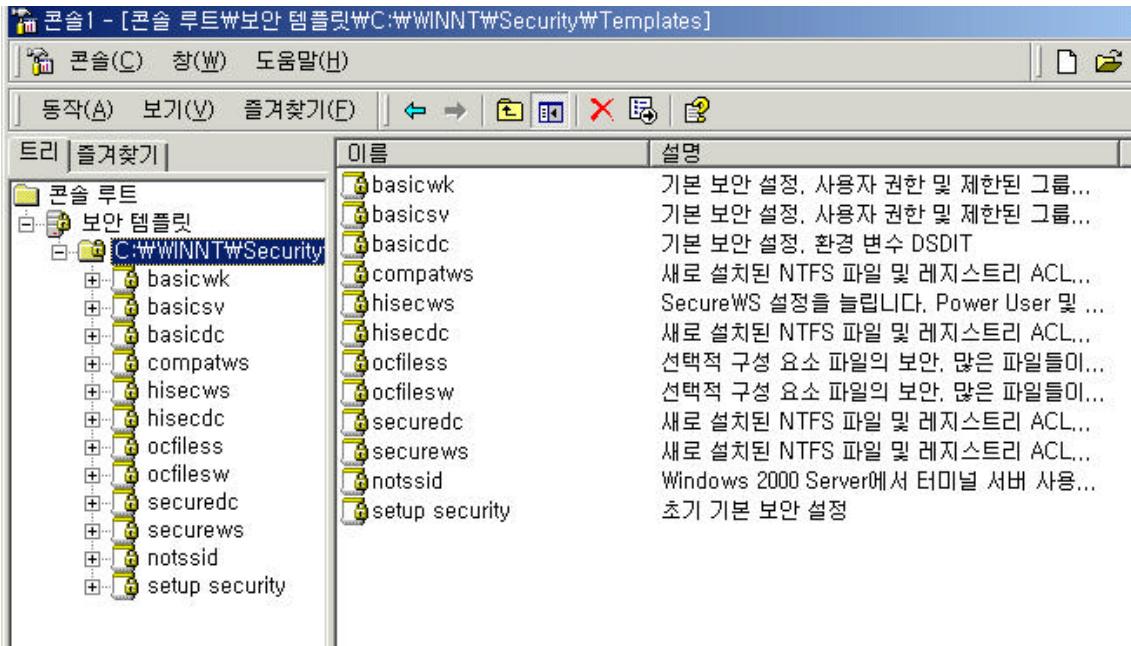
가

, IP

가

가

: "setup security.inf"



[ . MMC ]

: NT 4.0

- (basicwk.inf) - 2000
- (basicsv.inf) ? 2000
- (basicdc.inf) ?  
2000
- (compatws.inf) - NT 4.0
- (securews.inf) ?  
Power Users 가 ,  
NTLM NTLM
- (hisecws.inf) - securews.inf  
, NTLM NTLM v2

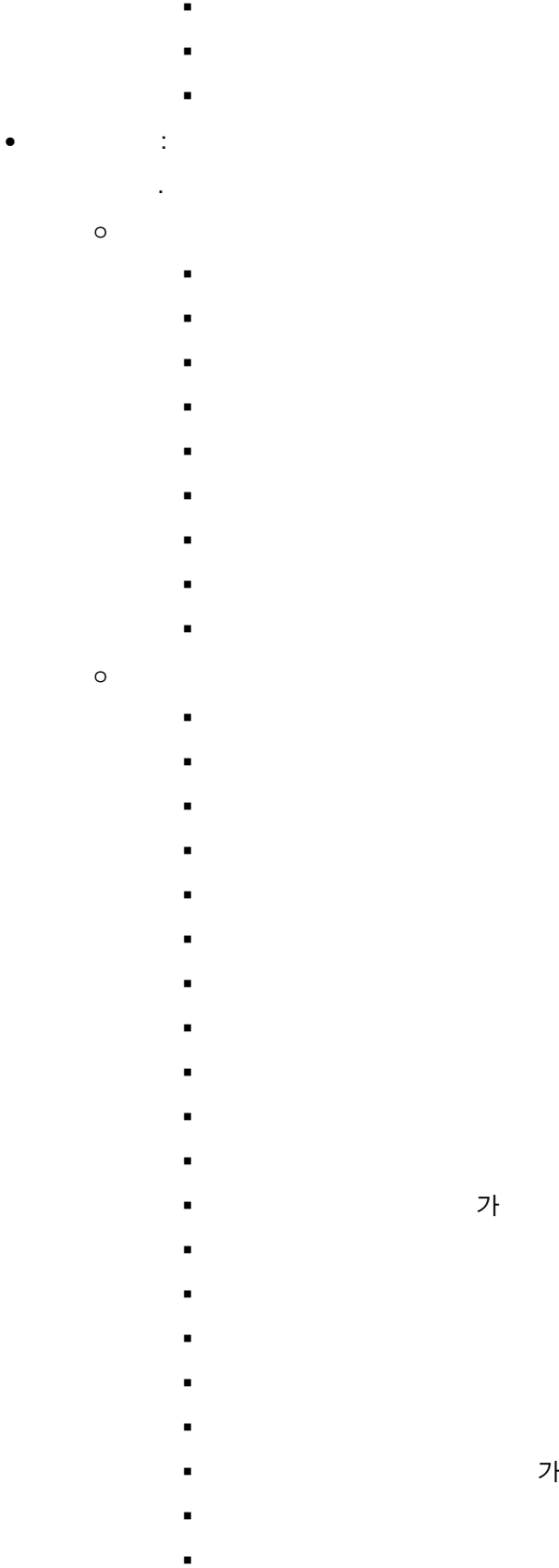
- (secreddc.inf) -
- (hiseccdc.inf) ?
- SID (notssid.inf) ? DACL  
SID

7가

이름	설명
계정 정책	암호 및 계정 잠금 정책
로컬 정책	사용자 권리 및 보안 옵션 정책 감사
이벤트 로그	이벤트 로그 설정 및 이벤트 뷰어
제한된 그룹	제한된 그룹
시스템 서비스	시스템 서비스 설정
레지스트리	레지스트리 보안 설정
파일 시스템	파일 보안 설정

[ 7가 ]

- Kerberos
  - - 가
    - 0
    - 42
    - 0
    - 0
  - - 0
  - Kerberos
    - 
    -



가

가



- (RISC )
- :
- :
- 가
- 
- 
- (가 )
- ( )
- 15
- 
- 
- 가
- 14
- NTFS Administrators
- 가 .
- ( 가 가
- ) 10
- (가 )
- ( )
- SMB
- Administrator
- Guest
- LAN Manager LM NTLM
- Server Operator가 ( )
- :
- 가 .
- 7
- 
- 512KB
- Guest
- 7

- 
- 512KB
- Guest
- 7
- 
- 512KB
- Guest
- :
- :
- , 가
- : , NTFS
- :

2.

2000

- 가
- MMC 가
- 가

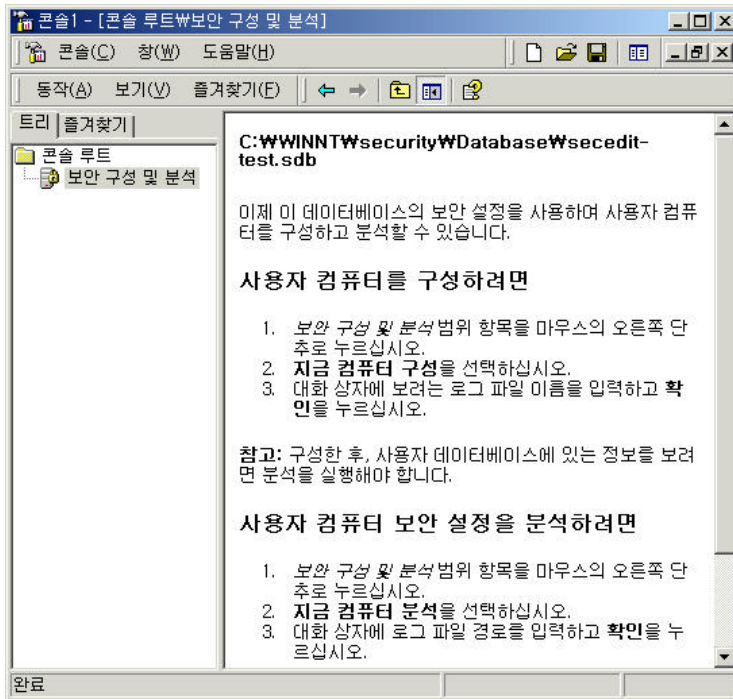
가 , 가 2000 API ,

1. MMC

2.

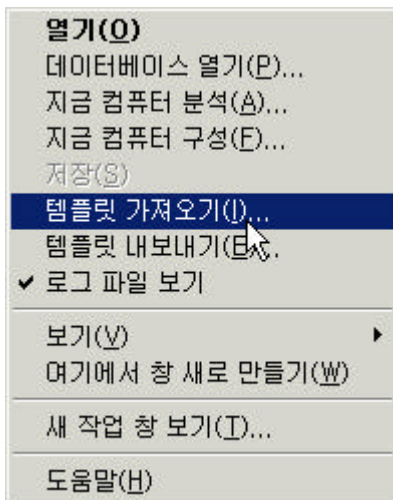
가

가



3. [\ \ systemroot \ WINNT \ security \ templates](#)

가



4. 가 가

5.

정책	데이터베이스 설정	컴퓨터 설정
도메인 내의 모든 사용자에게 대...	사용 안함	사용 안함
암호는 복잡성을 만족해야 함	사용	사용 안함
최근 암호 기억	24 개 암호 기억됨	0 개 암호 기억됨
최대 암호 사용 기간	42 일	42 일
최소 암호 길이	8 문자	0 문자
최소 암호 사용 기간	2 일	0 일





가

가

### 3. Secedit.exe

Secedit.exe

- 

```
secedit /analyze [/DB filename ] [/CFG filename ] [/log logpath] [/verbose]
[/quiet]
```

- 

/DB filename

. filename

CFG filename

/CFG filename

/DB

가

/log logpath

가

/verbose

/quiet

:

- MS HELP
- MS 2000